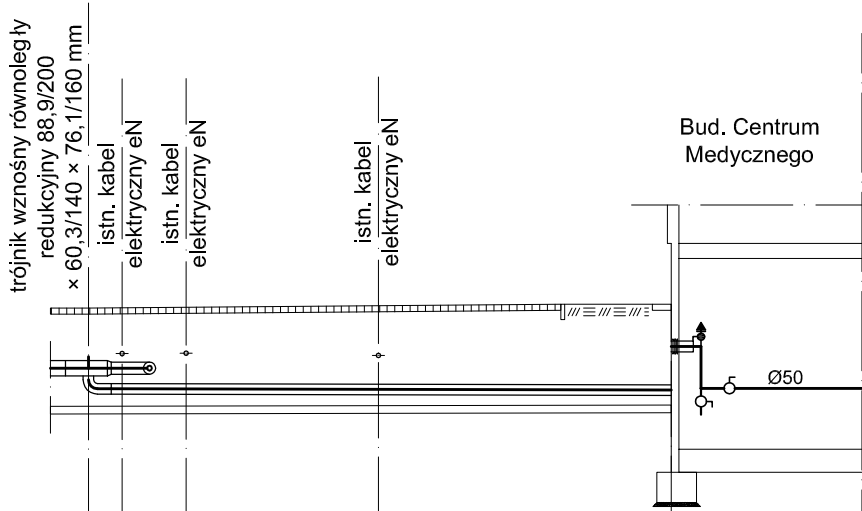


Poziom porównawczy 155,00 m n.p.m.

Rzędne terenu		161,00	161,00	
Rzędne osi rurociągu		160,47	160,47	
Zagłębienie		0,53	0,53	
Spadki / Średnice, Materiał		$i = 2,0\%$ $2 \times 60,3/140 \text{ stal}$		
Odległości	0,00	2,50		

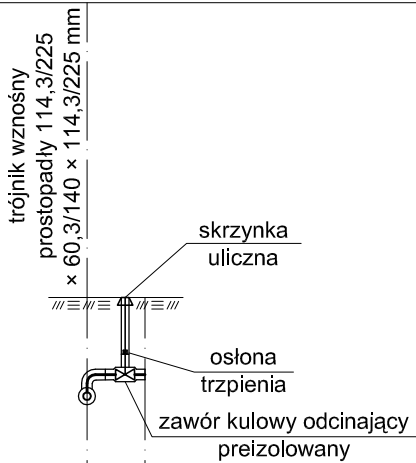
K9 57



	0,52	161,88	162,40	
	0,52	161,88	162,40	
	0,53	161,88	162,41	
	0,54	161,89	162,43	
	0,55	161,90	162,45	
	$i = 2,0\%$ $2 \times 60,3/140 \text{ stal}$			
	0,00	1,10	3,20	
	6,35	9,55	9,55	
	19,10			

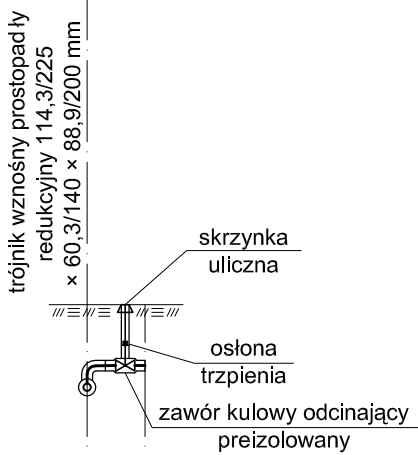
47a

58



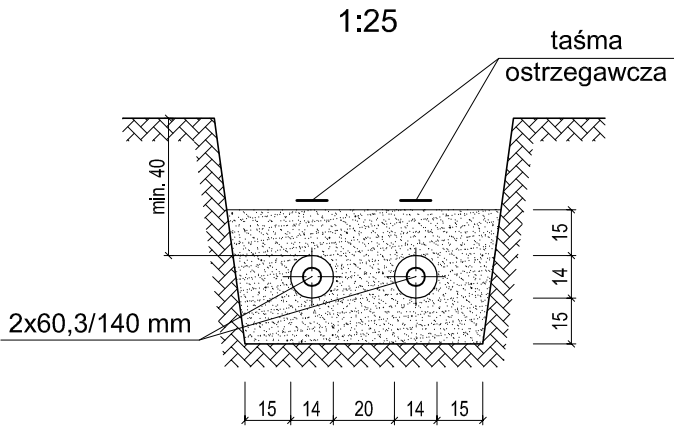
	1,01	163,47	164,48	
	1,01	163,47	164,48	
	$i = 2,0\%$ $2 \times 60,3/140 \text{ stal}$			
	0,00	1,90		

45 59



	0,80	162,85	163,65	
	0,80	162,85	163,65	
	$i = 2,0\%$ $2 \times 60,3/140 \text{ stal}$			
	0,00	1,90		

46 60



Temat	Proj. bud. przebudowy sieci ciepłej niskotemperaturowej			
Obiekt	Os. Mickiewicza i Os. Wojska Polskiego w Białej Rawskiej			
Opracował	mgr inż. Marcin Rogala			
Projektował	mgr inż. Jerzy Prokopczyk	upr. 223/74 Łw		
Sprawdził	mgr inż. Anna Nowakowska	upr. 192/01 Wł		
Nazwa rys.	Profil podłużny sieci ciepłej - odcinki do bloku nr 29, oraz budynku Centrum Medycznego	05.2013r	1: $\frac{100}{250}$	13